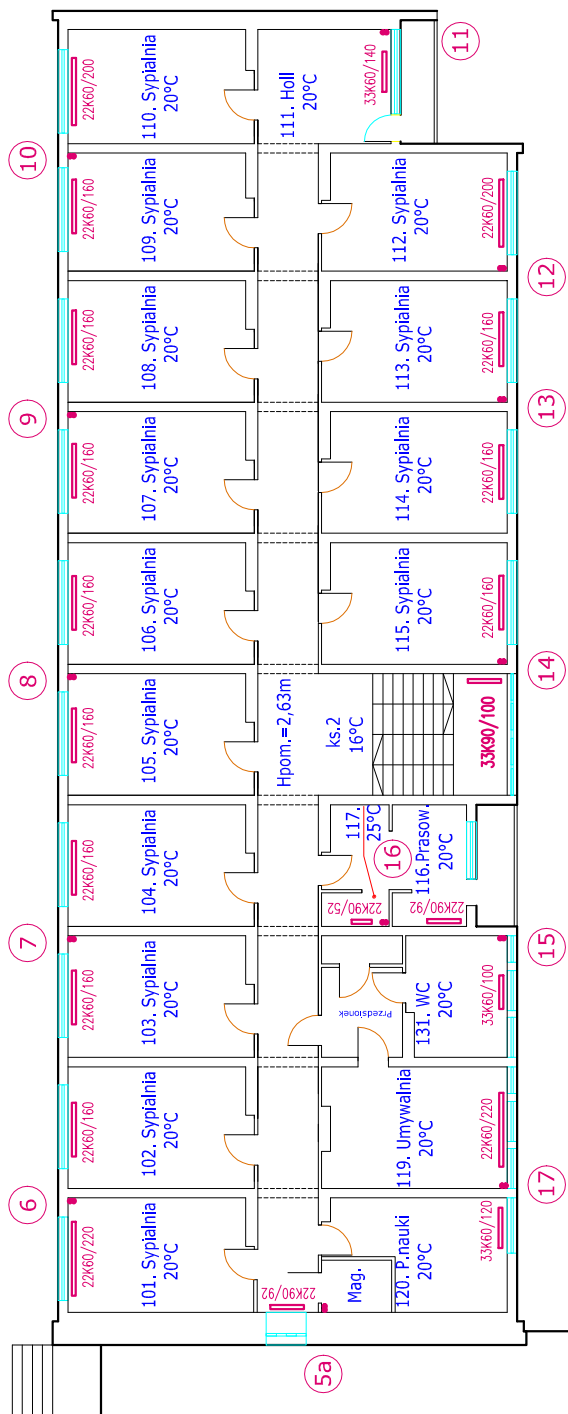


RZUT PIĘTRA _ instalacja centr. ogrzew.

Internat2_pion 5a-17, Internat1_pion32-44

Internat 2

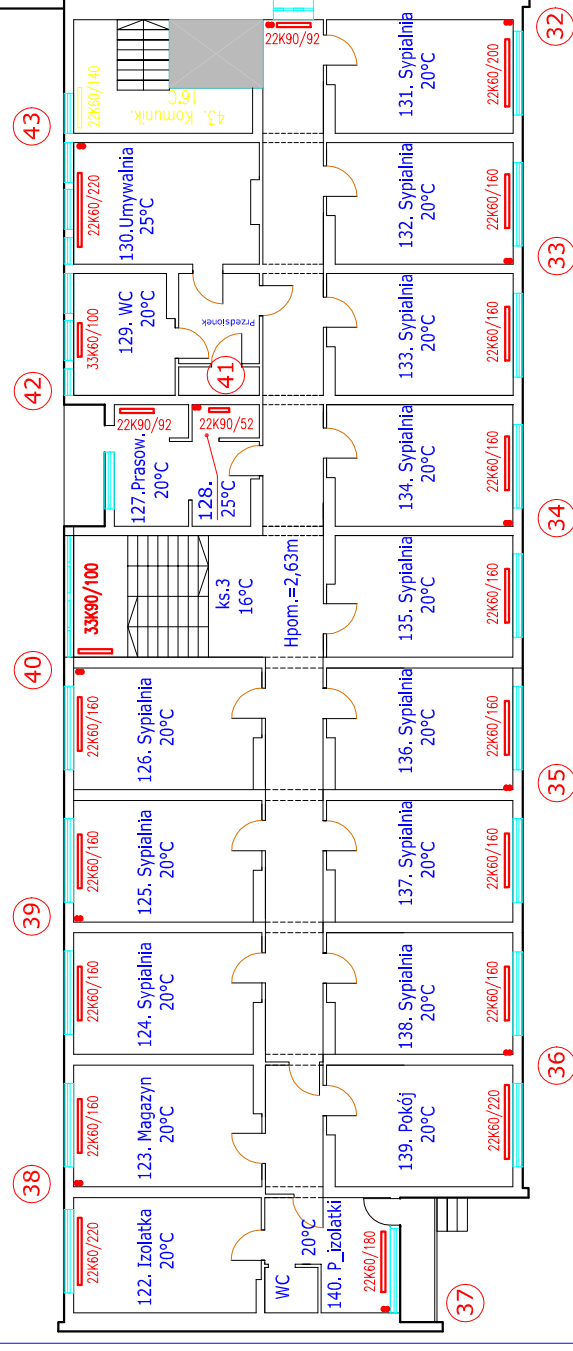


Budynek socjalny



Łącznik 2

Internat 1

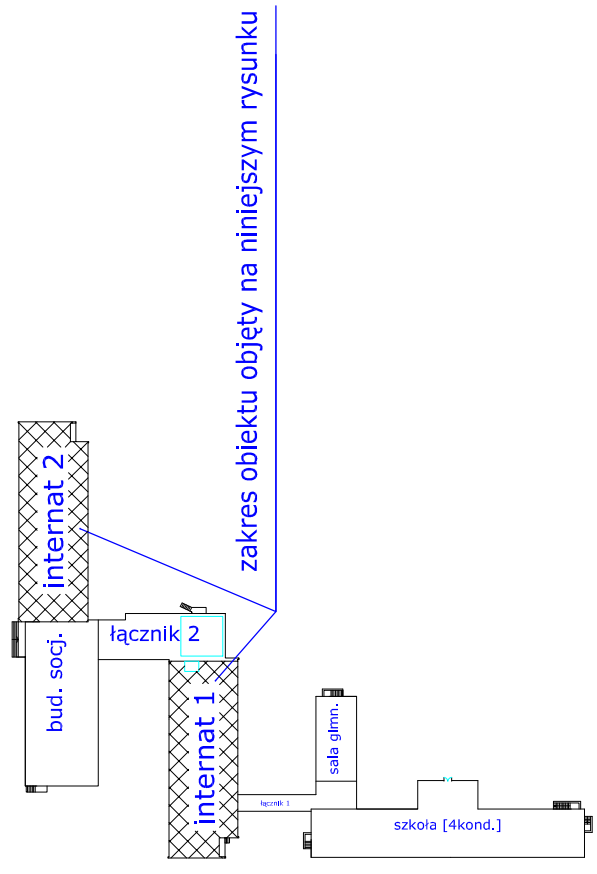


OZNACZENIE:

- dn 15÷100 (Rury stal. wg. PN-74/H-74200)
- 1463
- 22K90/180 typ; wys:90cm; dt:180cm
- 22K60/160 typ; wys:90cm; dt:180cm

OZNACZENIE (patrz rozwinięcie instalacji):

- nr pomieszczenia
- charakterystyka grzejnika
- wielkość nastawy zaworu
- zawór RTD-N + głowica RTD3120
- zawór powrotny RLV
- obliczenia moc grzejnika
- nieopisane gałeczki grzejnik_dn15



zakres obiektu objęty na niniejszym rysunku

| | |
|------------------------|--|
| Jedn. Projekt. | INS-PROJEKT Zaremba Edward |
| Investor | Zarząd Powiatu Rawskiego w Rawie Mazowieckiej |
| Temat oprac. | P.B. instalacji centralnego ogrzewania 80/60° w budynku szkoły I internatu |
| Adres obiektu | Biała Rawska ul. 15 Grudnia 18 |
| Temat rysunku | Rzut piętra_ instalacja centr. ogrzew. Internat2_pion 5a-17, Internat1_pion32-44 |
| Projektant: | techn. Edward Zaremba |
| upr.bud.nr 18/86_Sk-ce | podpis |
| data oprac. | 05.200 |
| Skala | Nr rys. |
| | 1:225 |
| | S-10 |