

Rozwinięcie instalacji centr. ogrzew.

Szkoła – pion 6-16

8.

9.

10.

11.

12.

6.

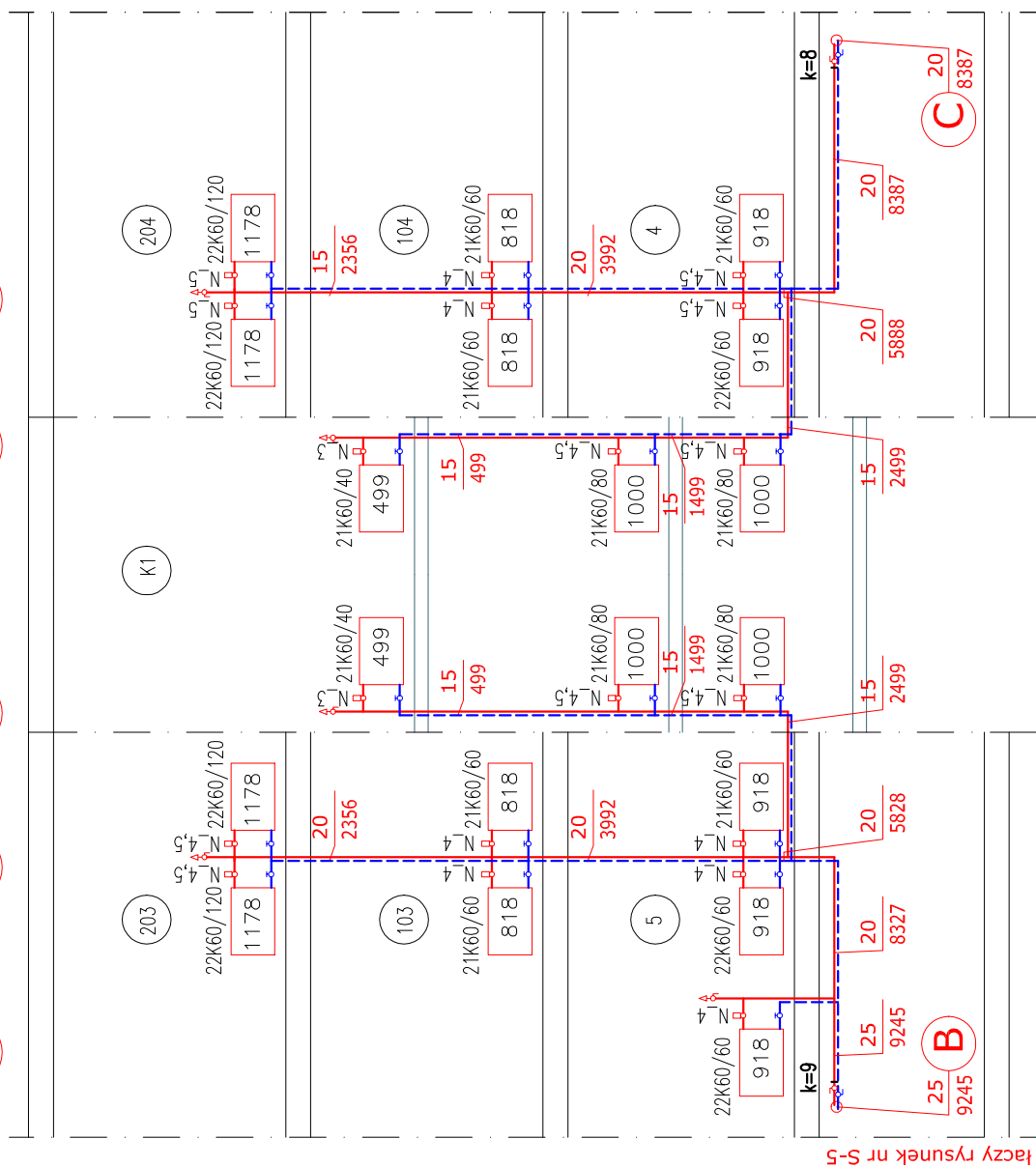
7.

13.

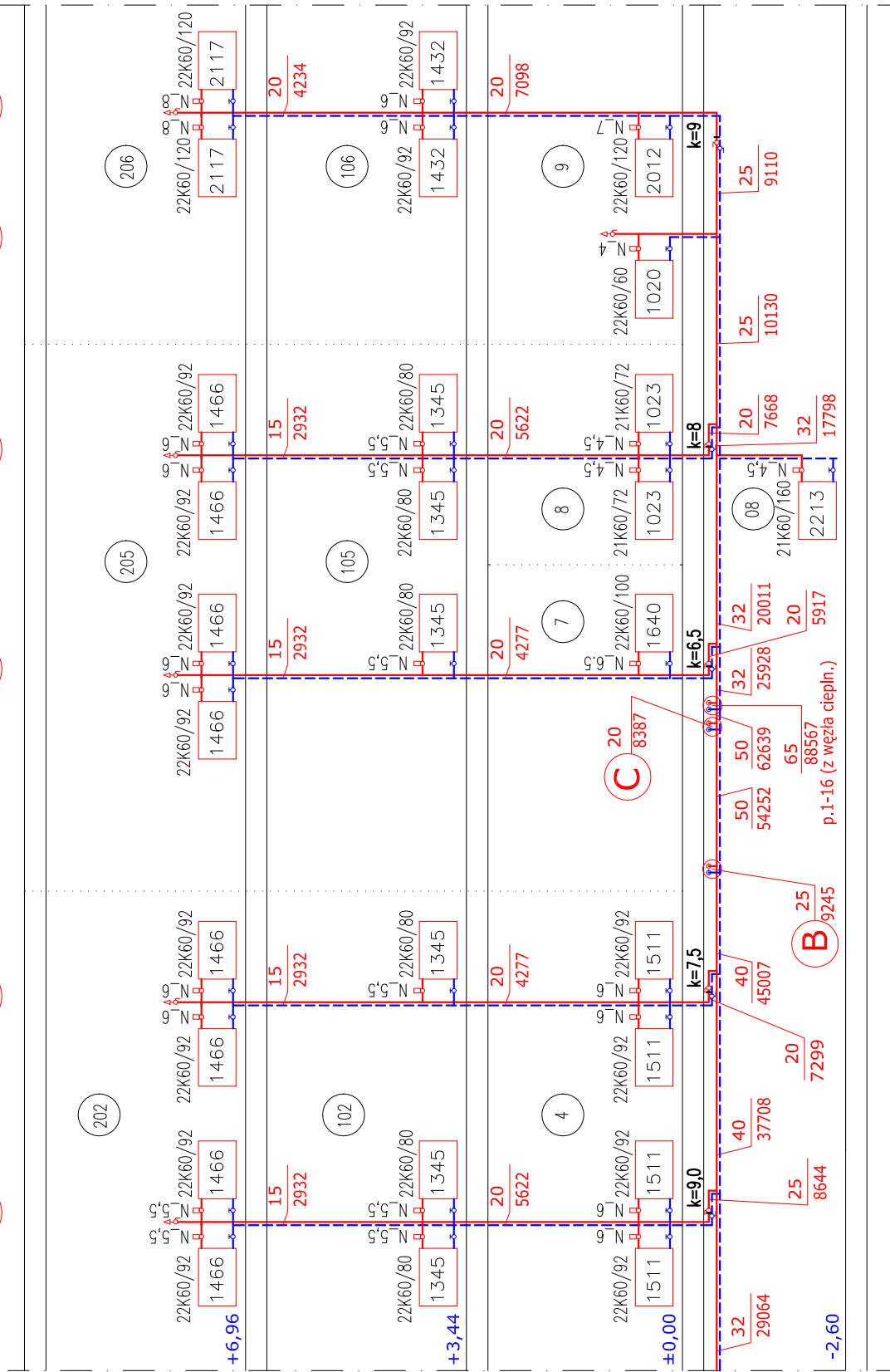
14.

15.

16.



faczy rysunek nr S-5



faczy rysunek nr S-7

OZNACZENIE:

- dn 15;100 (Rury stal. wg. PN-74/H-74200)
- nr pomieszczenia
- charakterystyka grzejnika
- wielkość nastawy zaworu
- zawór RTD-N + głowica RTD3120
- zawór powrotny RLV
- obliczenia moc grzejnika nieopisane gałązki grzejnik_dn15

Jedn. Projekt.	INS-PROJEKT Zaremba Edward	Skala	Nr rys.
Inwestor	Zarząd Powiatu Rawskiego w Rawie Mazowieckiej	05.2008	S-6
Temat oprac.	P.B. instalacji centralnego ogrzewania 80/60° w budynku szkoły i internatu	data oprac.	
Adres obiektu	Biała Rawska ul. 15 Grudnia 18	podpis	
Temat rysunku	Rozwinięcie instalacji centr. ogrzew. Szkoła – pion 6-16		