

## **OPIS TECHNICZNY**

1. Dokumentacja zawiera:

- część opisową, opis wykonania instalacji odgromowej
- część rysunkową,
  - a) instalacja odgromowa – część naziemna, przewody uziemiające
- Oświadczenie
- Zaświadczenie ŁOIIB

2. Dokumentację opracowano w oparciu o obowiązujące normy, zarządzenia, oraz przepisy

## CZĘŚĆ OPISOWA

### 1. Instalacja odgromowa

Montaż instalacji odgromowej polegał będzie na odtworzeniu istniejącej instalacji zdemontowanej podczas docieplenia budynku z niewielkimi zmianami.

Zaprojektowany system ochrony odgromowej zgodnie z normą nie może gwarantować absolutnej ochrony budowli, osób lub obiektu; jednakże, obniży znacznie ryzyko szkód powodowanych przez pioruny w tym obiekcie.

Zgodnie z obowiązującymi przepisami i obliczeniem zagrożenia piorunowego budynek powinien być wyposażony w instalację odgromową. Na dachu budynku, zgodnie z planem instalacji odgromowej – (*patrz rysunek*) należy wykonać zwody poziome i pionowe drutem FeZn  $\varnothing$  8 mm i przyłączyć do nich wszystkie wystające nad dach elementy oraz wszelkie elementy metalowe, konstrukcje, kominki oraz rynny i blachę wykończeń i obróbek blacharskich.

Zamocowanie zwodów powinno być trwałe, przy czym odległość zwodu od pokrycia dachowego nie może być mniejsza niż 10 cm.

Do mocowania przewodów stosować uchwyty przyklejane.

Budynek posiada części różniące się wysokością. Zwody niższej części obiektu należy przyłączyć do przewodów odprowadzających części wyższej.

Należy unikać prowadzenia zwodów nad wylotami kominów.

Na ścianach przewody odprowadzające ułożyć w ociepleniu ścian zewnętrznych w rurkach izolacyjnych do złączy kontrolnych zainstalowanych na wys. 1,8 m., od których ułożyć przewody uziemiające /z osłonami do wys. 1,5m nad ziemią i 0,5m pod ziemią/ do uziomu otokowego budynku - połączenia wyk. jako skręcane śrubowo.

Uziom otokowy należy ułożyć w ziemi na głębokości 0,6m-0,7m

zgodnie z rysunkiem.

Uziom układać w odległości min. 1,0 m od fundamentów budynku i 2 m od wejść do budynków. Do wykonania uziomu stosować taśmę FeZn 30x5 mm.

Wszelkie połączenia uziomu otokowego wykonać jako spawane.

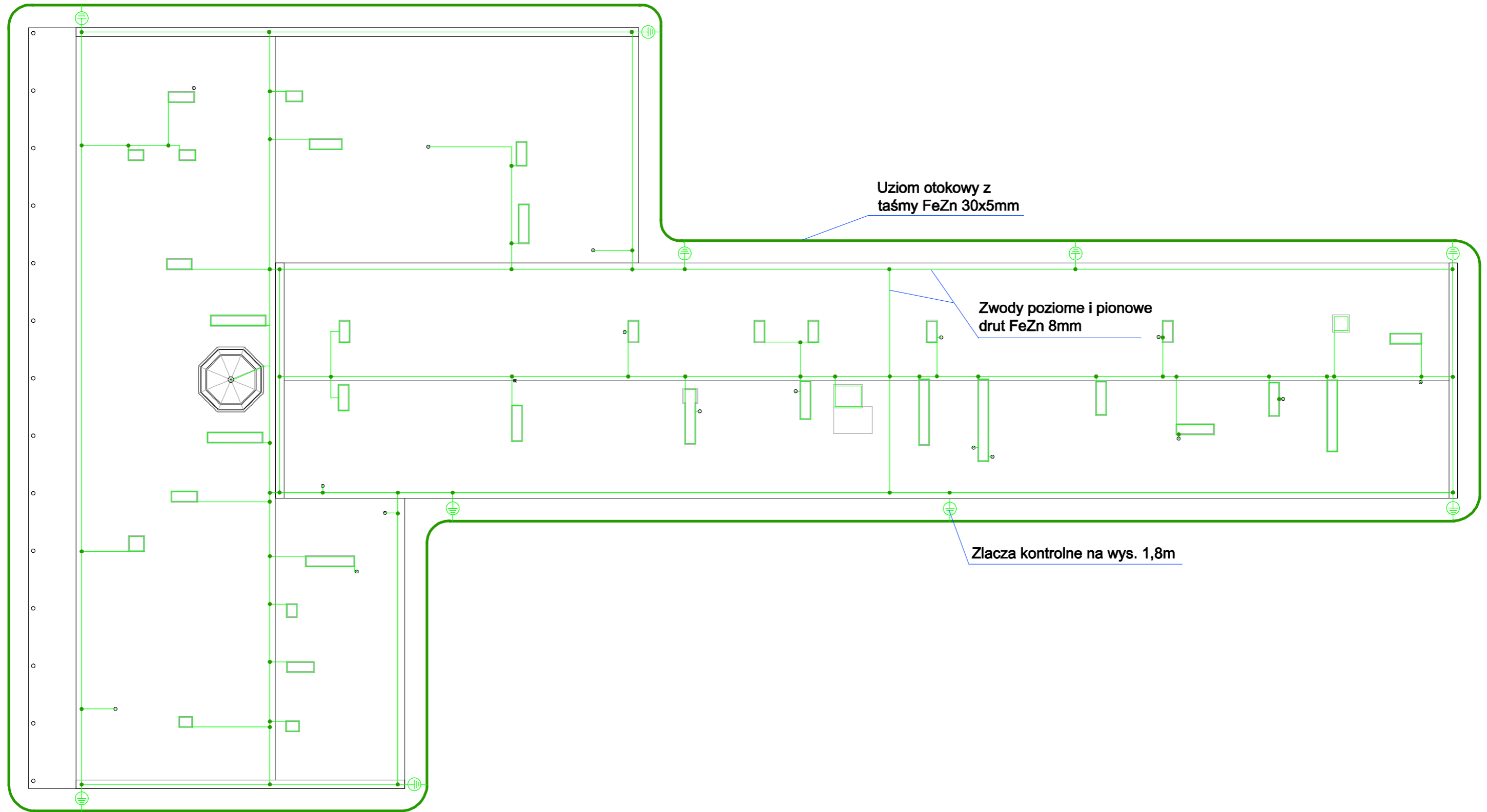
Skrzyżowania otoku z chodnikami i elementami uzbrojenia podziemnego wykonywać izolując uziom papą i asfaltem a następnie naciągając rurę osłonową Arota  $\varnothing$  75 mm.

Na odbiór końcowy należy wykonać pomiary wartości uziemień w złączach kontrolnych i przedstawić stosowne protokoły oraz zabezpieczyć złącza przed korozją.

**PROJEKT**  
**TECHNICZNO – ROBOCZY**  
montażu instalacji odgromowej  
budynku SPZOZ  
po wykonaniu docieplenia obiektu  
Przychodnia Rejonowo-Specjalistyczna  
Rawa Mazowiecka ul. Niepodległości 8

**INWESTOR:**  
Starostwo Powiatowe  
Rawa Mazowiecka  
Pl. Wolności 1

**PROJEKTOWAŁ:**



Uziom otokowy z taśmy FeZn 30x5mm

Zwody poziome i pionowe drut FeZn 8mm

Złącza kontrolne na wys. 1,8m

Instalatorstwo Elektryczne oś. Solidarność 5/56 96-200 Rawa Mazowiecka		Instalacja Odgromowa Budynek SPZOZ ul. Niepodległości 8 Rawa Mazowiecka	
Oprac.: Adam Przybyszewski	2006-09-20	Starostwo Powiatowe w Rawie Mazowieckiej	
Sprawdz.:	Nazwa pliku: Odgrom?wka SPZOZ		
Skala: dowolna			